

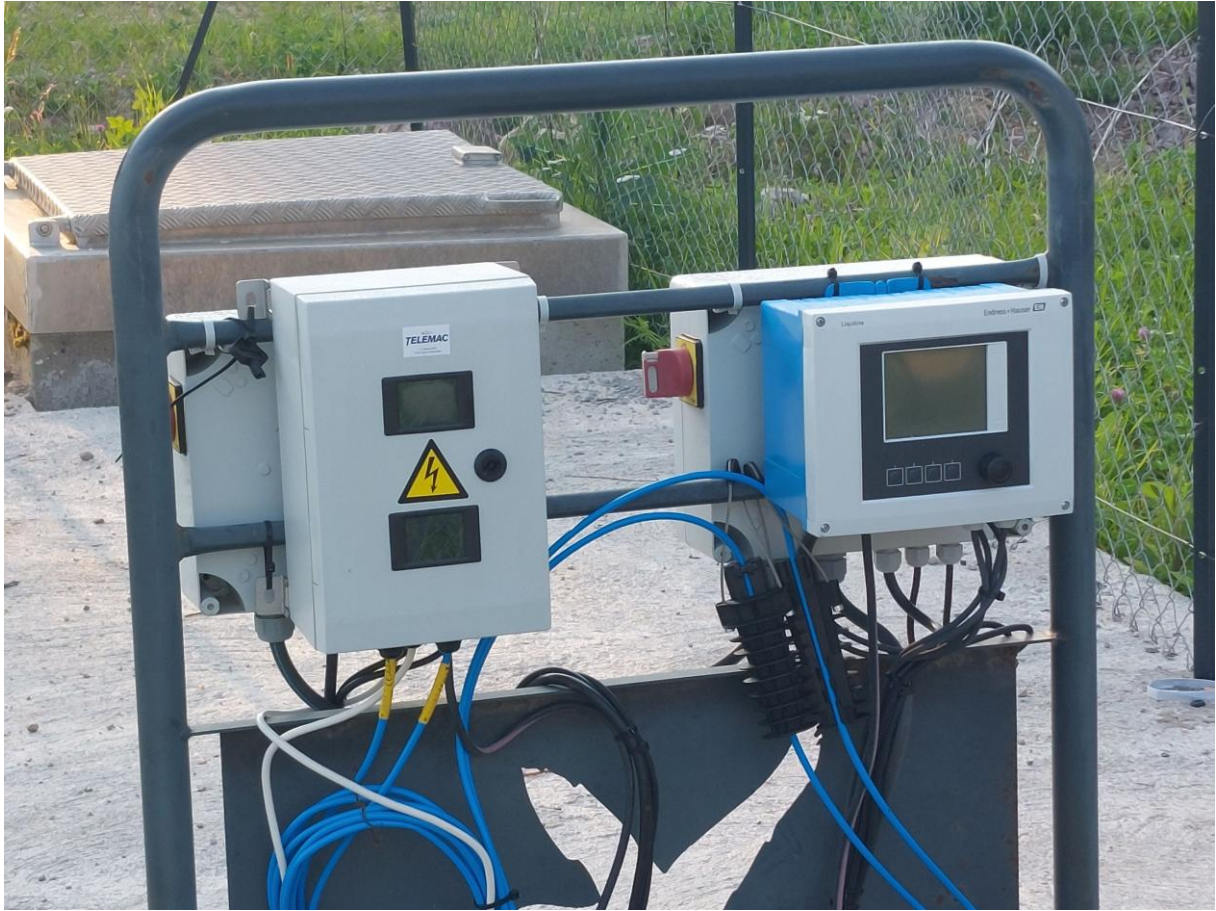


*Vu depuis la crête du bassin de dissipation et du regard R0-R1 (zone de travaux)*

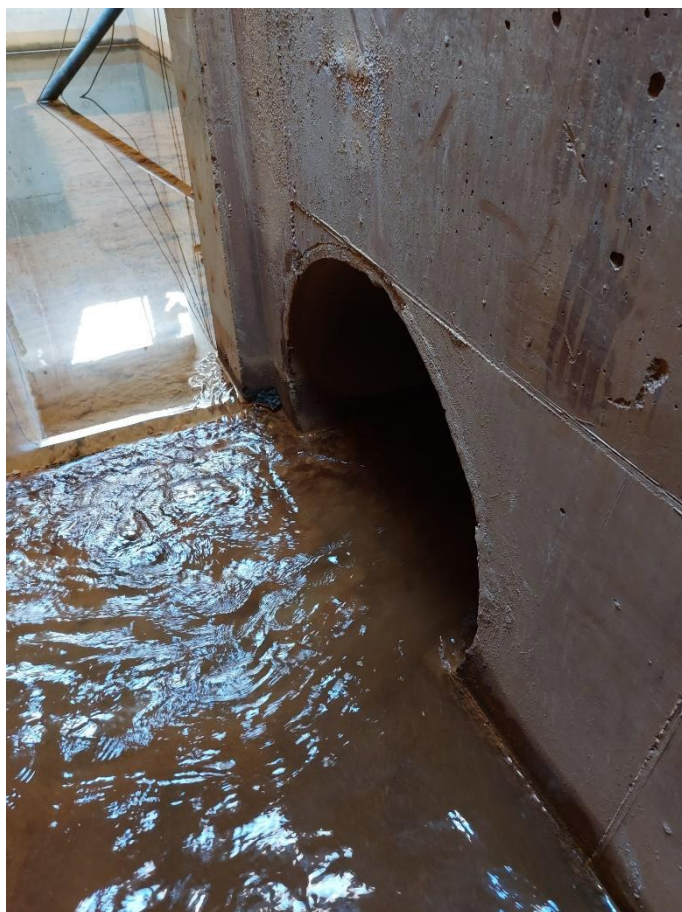


*Batardeau en terre à l'aval des enrochements*





*Coffrets électriques des équipements en place*



*Vu du DN800 depuis l'intérieur du regard de pompage*



*Vu des fosses du regard de pompage*





*Vu des exutoire DN500 avec seuil calibré*



*Vu des exutoire DN500 avec seuil calibré*



*Vu de l'arrivée du DN600/DN800 dans le regard de pompage*